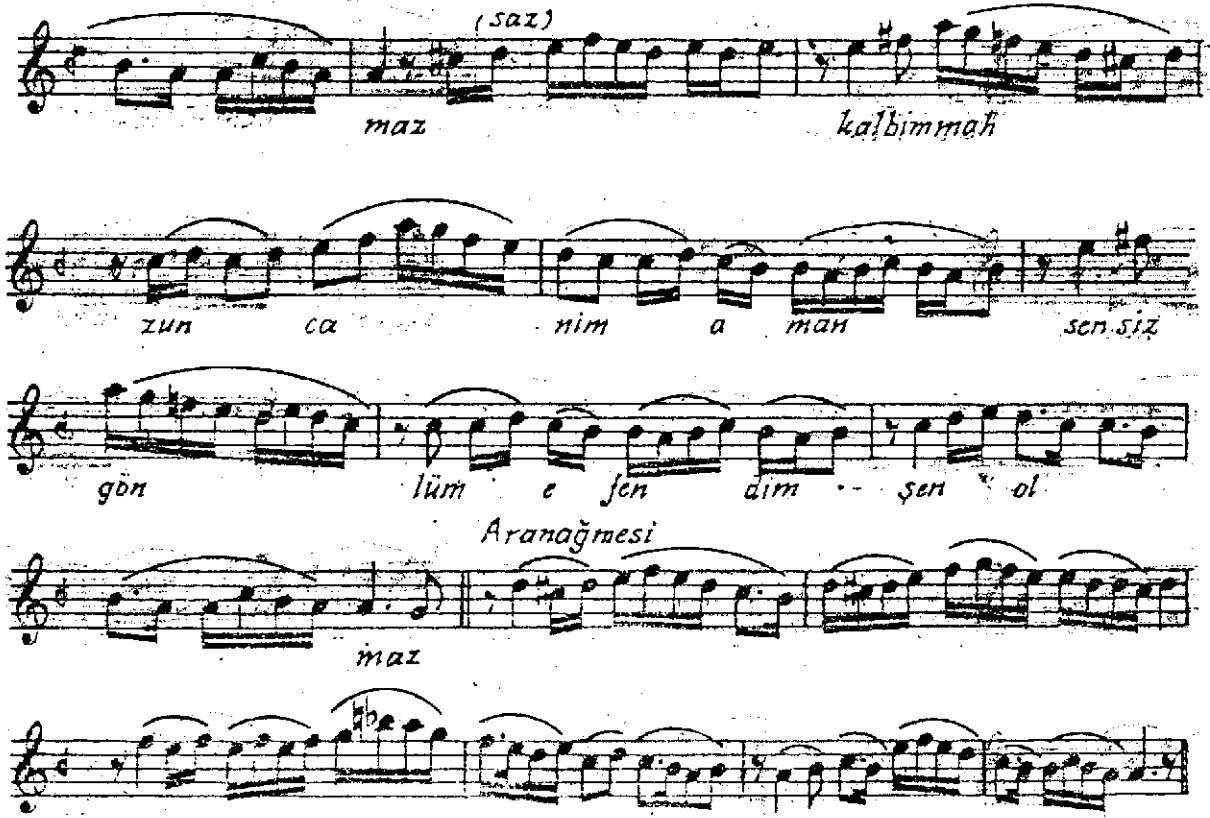


İsfahan şarkı: talburi

Mah yu zu ne ne
bak ma gi le da
(saz)
ca nim de yul maz
(saz)
şu ci han da da
bir — ra zî rin a
man bu lun maz ah
gü zel li ğin ğün den
a yan yan sa yi
ol lur aş kın
i le le mest o
lan lar a man a yil



İsfahan şarkı tanburu

Mah yüzüne bakmak ile doyulmaz;
Şu ahanda bir nazirle bulunmaz;
Güzelliği güden ayan şayı oldu;
Aşk ile mest olmaları ayılmaz;

Mülahime

Kalbim mahzun benim aman aman;
Sensiz gönlüm efendim şen olmaz.

Yine bir güle oldum üfride;
Zaire kadar gam çekmedim dünyada;
Mahitapta keş-ü-güzar ederken;
Efendimin aksini gördüm deryada.

Mülahime